



altrazeal[®]

polvo transformable en matriz sintética

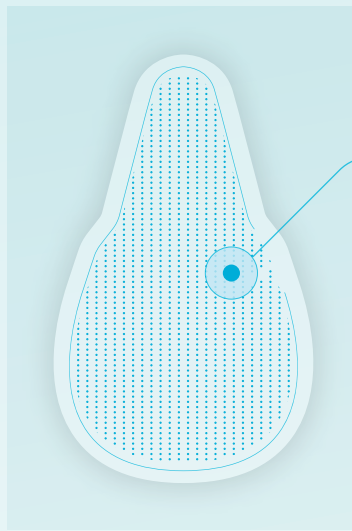


**Tecnología innovadora para la curación de
heridas con exudado moderado a severo**

 **innovacure**



Altrazeal® es un polvo estéril transformable que se convierte en una barrera húmeda oxígeno-permeable.



Altrazeal® está compuesto por:

- Poli-2-hidroxietil-metacrilato
- Poli-2-hidroxipropil-metacrilato
- Desoxicolato de sodio

Mecanismo de acción

1 Tecnología innovadora

Altrazeal® al entrar en contacto con la humedad en la herida, sufre una agregación irreversible formando un filtro microporoso.

3 Efecto de presión negativa

Gracias a las fuerzas capilares generadas, Altrazeal® produce un efecto de presión negativa que contribuye a la generación de tejido.

5 Permeabilidad

Altrazeal® facilita la salida del exceso de exudado, absorbiendo hasta el 68% de su peso en agua, manteniendo un ambiente húmedo.

2 Revestimiento sintético

Altrazeal® se adapta al lecho de la herida, impidiendo el ingreso de bacterias exógenas.

4 Porosidad

Altrazeal® favorece el intercambio gaseoso, permitiendo la salida de vapor y el ingreso de oxígeno en la herida.

6 Proceso de cicatrización

No es necesario retirar Altrazeal® una vez la herida empiece su curación, ya que el producto no se adhiere a la piel sana.

Indicaciones

Para heridas con exudado moderado a severo como:

- Quemaduras, avulsiones, abrasiones y laceraciones.
- Úlceras vasculares.
- Úlceras de pie diabético.
- Heridas traumáticas.
- Lesiones por presión.
- Lesiones asociadas a ostomías, humedad o adhesivos.
- Heridas quirúrgicas.
- Fijación de injertos.

Contraindicaciones

- Heridas sin exudado.
- Pacientes con sensibilidad conocida o reacción alérgica al producto o sus componentes.



 Caja x5 blisters

Cada blíster cubre 100 cm² ≈

Registro sanitario INVIMA 2020DM - 0021593

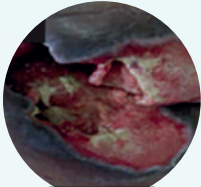
Modo de uso

- 1** Limpiar y desbridar adecuadamente la herida.
- 2** Medir la herida para determinar la cantidad de Altrazeal® a utilizar.
- 3** Aplicar Altrazeal® uniformemente sobre el lecho de la herida.
- 4** Altrazeal® se activa con la humedad del exudado. Si lo requiere, aplique gotas de solución salina.
- 5** En caso de ser necesario, cubrir con apósito secundario no oclusivo.
- 6** Si desea retirar Altrazeal®, adicione abundante solución salina y retirar en una sola pieza.

Beneficios

- ▶ Altrazeal puede permanecer hasta 30 días en el lecho de la herida, según la evolución.
- ▶ Utilización 1 vez por semana (disminuye el número de curaciones).
- ▶ Disminuye el dolor y el olor de la herida.
- ▶ Puede ser utilizado en niños, adultos, gestantes y lactantes.
- ▶ Control del exudado.
- ▶ Retiro fácil e indoloro.
- ▶ Permite inspeccionar la herida sin necesidad de ser retirado.

Casos clínicos



Día 1



Progreso



Día 131

Paciente masculino de 74 años de edad con lesión por presión grado IV de dos meses de evolución. Epitelizado en **131 días**.



Día 1



Progreso



Día 37

Paciente femenina de 68 años de edad con lesión por presión grado IV de tres meses de evolución. Epitelizado en **37 días**.



Día 1

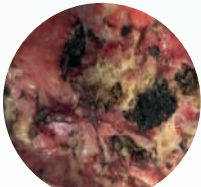


Progreso



Día 45

Paciente masculino con herida altamente exudativa por trauma severo. Epitelizado en **45 días**.



Día 1



Progreso



Día 68

Paciente masculino de 51 años de edad con fascitis necrotizante y antecedente de VIH. Epitelizado en **68 días**.